

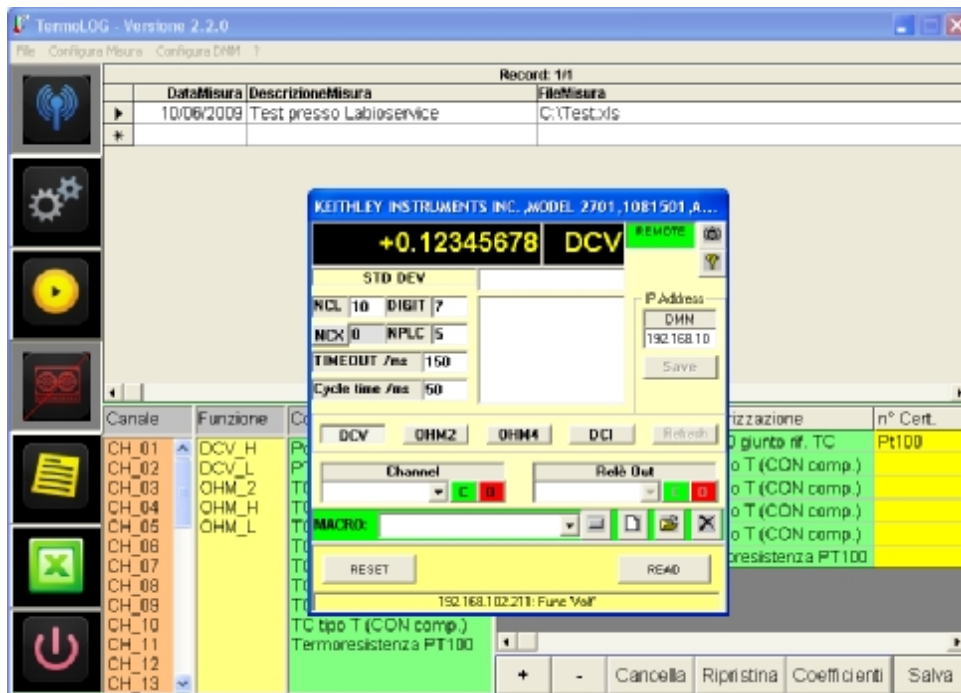
TermoLOG

Sistema per l'automazione delle misure di temperatura e per l'acquisizione dati

TermoLOG è un sistema composto da:

- multimetro digitale Keithley, Agilent o altro costruttore, con scheda multiplexer da 20 o da 40 canali
- un software che consente la gestione delle misure di temperatura in maniera estremamente semplice, mantenendo un elevato livello di accuratezza e garantendo la migliore incertezza di misura possibile.

TermoLOG è inoltre un sistema di acquisizione flessibile per qualsiasi tipo di trasduttore con uscita analogica.



MODALITA' DI IMPIEGO

- Datalogger per caratterizzazioni, mappature e verifiche di sensori di temperatura;
- Sistema di gestione delle tarature di temperatura per confronto;
- Sistema di acquisizione per qualsiasi tipo di sensore o trasduttore che abbia un segnale analogico in uscita.

Prerequisiti di sistema

Sistema operativo Microsoft Windows 2000, XP o successivi in versione Home, Professional e Server.
Suite Microsoft Office 2000 o versioni successive.

Themis

Incubatore di Imprese Innovative Politecnico di Torino

FUNZIONALITA'

- Completa configurazione dello strumento e dei canali attraverso il software.
- Funzioni di lettura predisposte e configurabili a diversi livelli di accuratezza.
- Conversione da unità elettriche a °C per tutte le termocoppie normate e per i termometri a resistenza a 2, 3 o 4 fili.
- Acquisizione di segnali analogici e possibilità di linearizzazione con polinomi di 1° e 2° grado.
- Gestione dei campioni di riferimento e delle loro costanti di taratura, per ottenere la migliore incertezza di misura.
- Autodeterminazione delle condizioni di stabilità e visualizzazione in tempo reale dell'andamento del segnale.
- Registrazione dati direttamente su foglio elettronico (MS Excel), per un'analisi avanzata della misura.
- Registrazione degli eventi e delle configurazioni di misura.

Per la corretta configurazione del sistema, è necessario conoscere il numero dei canali da acquisire, le loro caratteristiche e l'accuratezza richiesta.

E' possibile integrare diversi strumenti: visitare il sito dei produttori per maggiori dettagli sui modelli.

Contatta i nostri tecnici per scegliere la configurazione più adatta alle tue esigenze!