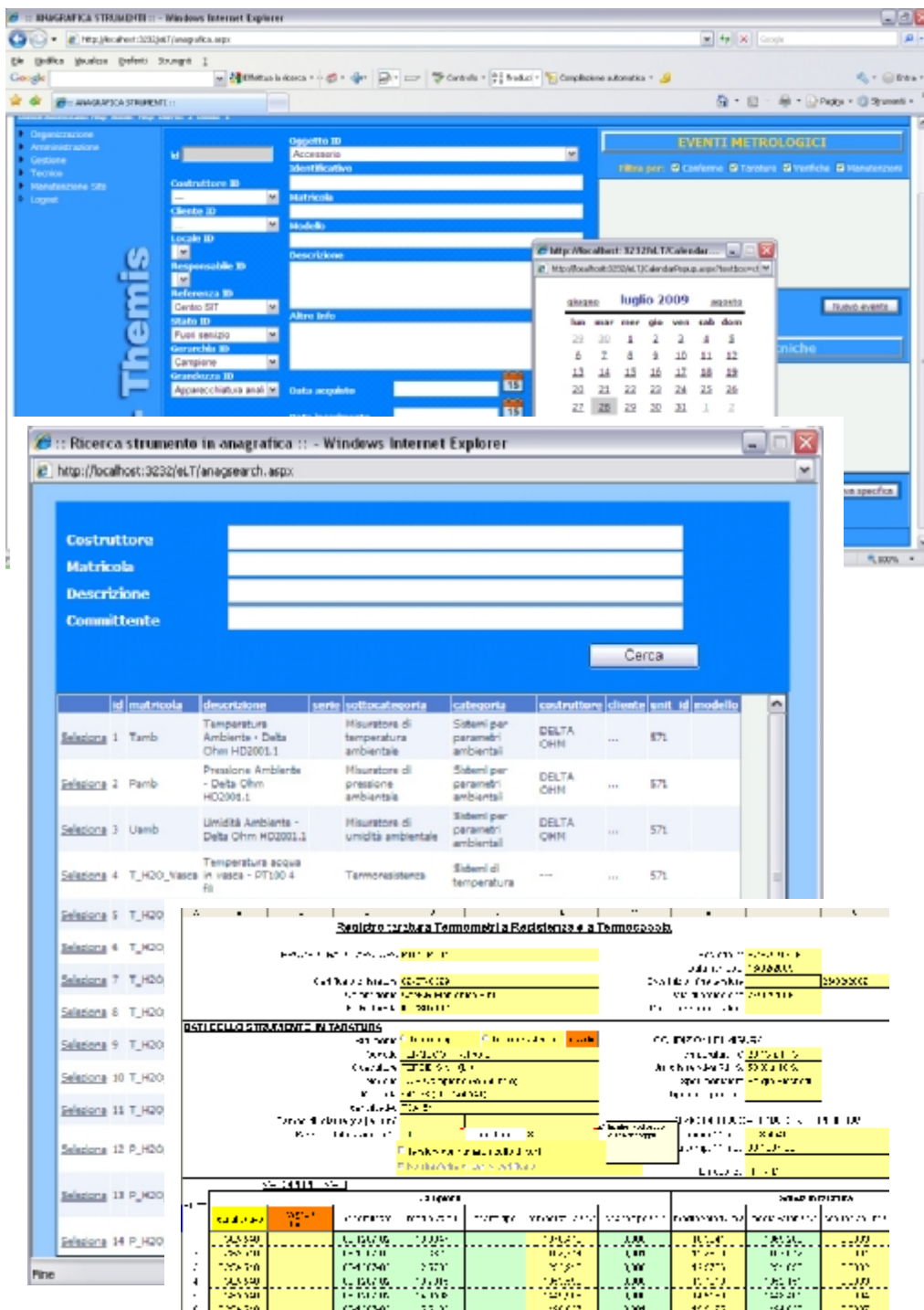


EasyLab è un applicativo Web che gestisce, tramite Internet o intranet, gli strumenti di misura dell'azienda, nonché tutte le attività di misura, di calcolo e di gestione.

La possibilità di condurre in modo centralizzato le attività metrologiche, elimina la necessità di installare su ogni PC un applicativo dedicato: è sufficiente aprire Internet Explorer da un qualsiasi PC collegato alla Rete, per effettuare tutte le operazioni. EasyLab è sviluppato con avanzate tecnologie informatiche (ASP NET + AJAX), e la sicurezza e l'integrità dei dati sono affidate al database MS SQL Server.



### Requisiti Hardware e software:

Server con MS Windows 2003 server o 2008 server, MS SQL Server (anche la versione gratuita) e MS Excel 2007. MS Excel sui PC client.

EasyLab consente di gestire le attività ed i dati degli strumenti di misura in azienda.

- **Inventario degli strumenti di misura**
  - anagrafiche degli strumenti di misura
  - specifiche tecniche
  - tarature
  - conferme metrologiche
  - verifiche di conformità
  - interventi di manutenzione
- **Archivio elettronico dei documenti**
  - certificati e rapporti di taratura
  - interventi di verifica e di manutenzione
- **Registrazioni della qualità**
  - registri delle attività
  - scadenziari delle attività
  - schede tecniche
  - verifica dello stato di servizio
- **Supporti di calcolo per i controlli metrologici**
  - carte di controllo
  - moduli di calcolo Excel specifici per tutte le grandezze, per la correzione e la stima dell'incertezza
  - creazione dei report in formato PDF con firma elettronica e/o digitale
- **Gestione utenti e accessi**
  - Possibilità di definire ruoli, gerarchie e permessi per varie tipologie di utenti

### Grandezze di cui sono disponibili modelli di calcolo

- temperatura
- masse e bilance
- umidità
- lunghezza
- grandezze elettriche
- forza
- pressione
- portate di liquido
- ... (possibilità di integrare in EasyLab i modelli di Excel preesistenti in laboratorio, per qualsiasi grandezza e strumento di misura)

EasyLab gestisce le attività e la strumentazione di misura in conformità alle norme ISO 9001, ISO/IEC 17025 e ISO 10012.