

# BCMIS 2000 suite

Sistema per l'automazione delle tarature di temperatura.

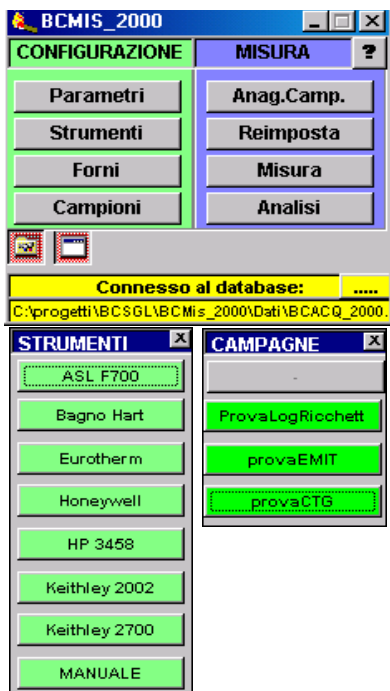
# Themis

Incubatore di Imprese Innovative Politecnico di Torino

BCMIS\_2000 suite è un sistema completo per la gestione delle tarature di termocoppie, termoresistenze ed indicatori digitali di temperatura.

È composto da:

- il software EasyLAB / BCSGL per la gestione degli strumenti;
- il software BCMIS\_2000, configurato per la completa gestione della strumentazione e l'esecuzione automatica delle misure.



Utilizzo in linea dei dati di taratura dei campioni per la conversione da ohm / mV in gradi Celsius in tempo reale



Gestione automatizzata delle misure:

- Ø impostazione del set point
- Ø controllo stabilità comparatori
- Ø lettura e conversione del campione e degli strumenti in prova

**Requisiti di sistema**  
Sistema operativo Microsoft Windows 2000, XP o successivi in versione home, Professional e server.  
Suite Microsoft Office 2000 o versioni successive.

EasyLab / BCSGL consentono di gestire le attività ed i dati degli strumenti di misura in azienda.

BCMIS\_2000 è un sistema di acquisizione e controllo per la gestione delle tarature di temperatura per confronto:

**Ø ACQUISIZIONE**  
BCMIS\_2000 controlla i multimetri / ponti ed acquisisce i dati effettuando la conversione in tempo reale dei campioni impiegati ed il monitoraggio sulle condizioni di misura.

**Ø CONTROLLO**  
BCMIS\_2000 consente il controllo dei regolatori più comunemente utilizzati sui bagni termostatici e sui forni comparatori.

Per la corretta configurazione del sistema, è necessario conoscere il numero dei canali da acquisire, le loro caratteristiche e l'incertezza richiesta.

E' possibile integrare gli strumenti di misura di numerosissimi costruttori.

Contatta i nostri tecnici per scegliere la configurazione più adatta alle tue esigenze!

BCMIS\_2000 è l'evoluzione del software BCTAR e deriva dai sistemi avanzati di taratura automatizzata, utilizzati da decine di Centri SIT e dall'INRIM.